

# Front Tip 2 tonnes

## CARACTÉRISTIQUES ET AVANTAGES CLÉS - MACH2076



TRANSMISSION  
HYDROSTATIQUE

Le dumper Thwaites Front Tip (Basculement frontal) 2 tonnes, conforme Stage V, est conçu pour répondre aux attentes des entrepreneurs et du secteur de la location d'engins de chantier, à savoir la garantie de la sécurité des opérateurs, la réduction des risques sur les chantiers et l'amélioration des performances. Il est équipé d'un moteur Yanmar 3 cylindres d'une puissance de 18,1 kW et fournit 107 N.m de couple maximum pour une traction et un contrôle optimaux. Le dumper Thwaites Front Tip 2 tonnes est également disponible en option à transmission manuelle.

Les engins Thwaites 2 tonnes sont disponibles en versions adaptées à vos besoins, notamment :

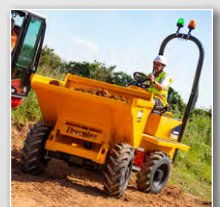
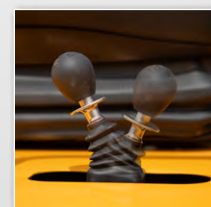
- › Benne Power Swivel
- › Benne Hi Swivel (Élévation giratoire)

Robuste et fiable, cet engin est doté d'une benne en tôle d'acier 5 mm entièrement soudée, avec renforcement par sections en caisson pour minimiser les risques de dommages.

Chaque dumper est fourni avec un frein à main à serrage par ressort et desserrage hydraulique (SAHR), un arceau ROPS, un crochet de remorquage, des gyrophares LED et une alarme de recul, montés de série. Des feux de route Full LED, y compris feux diurnes, peuvent être montés en tant qu'équipement supplémentaire en option.

Engin d'entretien et de maintenance faciles, présentant l'une des meilleures valeurs résiduelles du marché.

**Sûr, conforme et compétitif.**



Scannez ce code  
QR avec votre  
smartphone pour  
plus d'informations



# Thwaites

Thwaites Ltd, Leamington Spa,  
Warwickshire, CV32 7NQ, Angleterre  
Tél. +44 (0)1926 422471

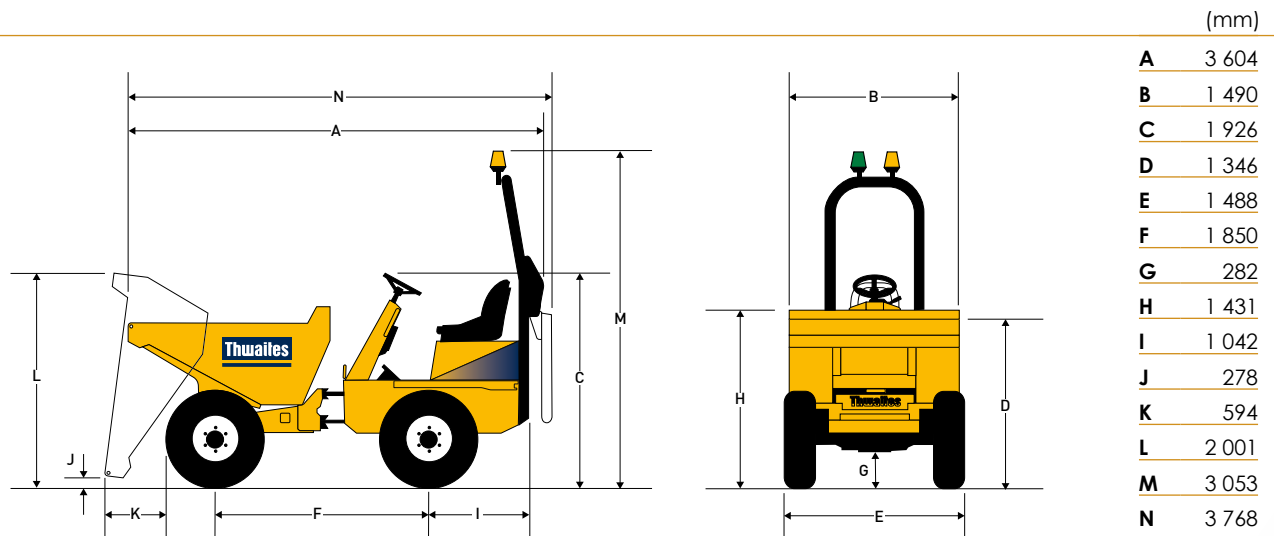
[www.thwaitesdumpers.co.uk](http://www.thwaitesdumpers.co.uk)



## ACCOMPLIR LE TRAVAIL.

# Front Tip 2 tonnes

## DIMENSIONS ET CARACTÉRISTIQUES TECHNIQUES - MACH2076



Poids	À vide	
	Expédition	1 990 kg
	1 898 kg	

Capacités	Charge utile max.	
	Dôme	2 000 kg
	Ras	1 240 litres
	Eau	970 litres
	850 litres	

### Moteur

- > Diesel Yanmar 3TNV88-BWWA 3 cylindres, injection directe, refroidissement à eau
- > Puissance 18,1 kW/24,3 ch à 2 000 tr/min
- > Couple 107 N.m (78,9 lbf ft)

### Niveaux sonores

- > 84 LpA à l'opérateur / 101 LwA de pression sonore dans l'air

### Transmission

- > Hydrostatique avec plage de vitesse élevée/faible, levier de contrôle directionnel monté sur colonne et commande d'approche au ralenti

Vitesses	Avant et arrière	
	Faible	0 - 5,5 km/h (3,4 mph)
	Élevée	0 - 15,0 km/h (9,3 mph)

### Freins et essieux

- > Freins multidisques étanches à bain d'huile, à rattrapage automatique d'usure, montés sur l'essieu arrière
- > Frein à main de stationnement (SAHR)

### Châssis Kinglink

- > En tôle d'acier pliée, trois points Kinglink d'articulation et d'oscillation pour améliorer la stabilité, la traction et la sécurité sur le chantier

### Benne

- > À commande hydraulique, en tôle d'acier 5 mm pour l'ensemble
- > Avant et bords renforcés par des sections en caisson

### Siège et commandes

- > Siège à suspension réglable monté avec ceinture de sécurité haute visibilité
- > Voyants d'avertissement LED pour toutes les fonctions critiques

### Accès pour l'entretien

- > Capot moteur verrouillable pour les points d'entretien au niveau du sol
- > Réservoirs de diesel et d'huile hydraulique à montage bas permettant l'accès aux bouchons de remplissage

### Circuits électriques

- > Le faisceau de câbles est acheminé dans des gaines et tous les composants électriques ont un indice d'étanchéité à l'eau IP65/67.

### Direction et système hydraulique

- > Direction assistée hydraulique
- > Filtration à conduite de retour pour tous les services
- > Point de prise de pression monté de série

Volume des réservoirs	Carburant	24,5 litres
	Hydraulique	25,0 litres

Diamètre de braquage	7,5 m
----------------------	-------

### Équipements standards

- > Gyrophares LED
- > Crochet de remorquage
- > Alarme de recul

### Équipements en option

- > Feux de route Full LED, y compris feux diurnes
- > Rétroviseurs
- > Indicateur d'écrou de roue
- > Pneus sable

# Thwaites

Thwaites Ltd. Leamington Spa,  
Warwickshire, CV32 7NQ. Angleterre  
Tél. +44 (0)1926 422471

[www.thwaitesdumpers.co.uk](http://www.thwaitesdumpers.co.uk)



Les illustrations sont représentatives, mais des détails ou des équipements spécifiques peuvent varier selon le pays. Nous nous réservons le droit de modifier toutes caractéristiques techniques sans préavis. 01/2022